


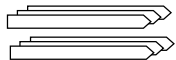
1

NOTICES
LEAFLETASSEMBLAGE
ASSEMBLY

 Outils / Tools : Tournevis cruciforme / Phillips screwdriver



Socle
Pedestal



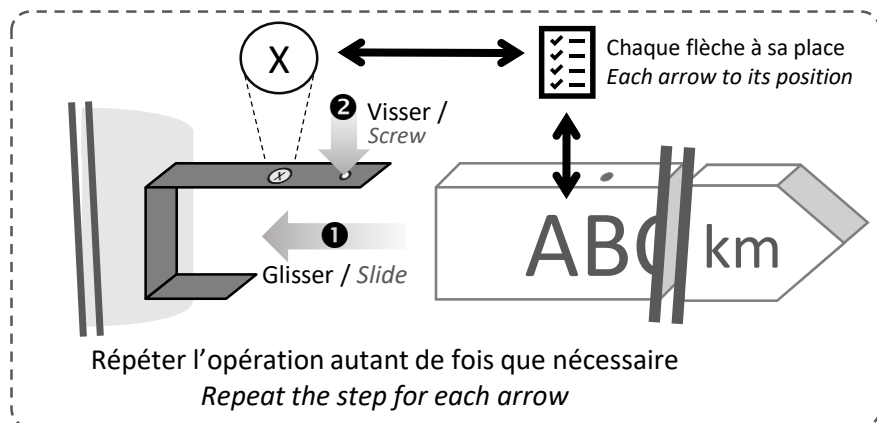
Flèches
Arrows




Vis
Screws



Commande
Order



 Suivre l'ordre croissant (du plus petit au plus grand) pour faciliter l'assemblage
Follow the ascending numbering referential to ease the assembly



Toute manipulation de rose se fait par le socle
NE JAMAIS TENIR LA ROSE PAR UNE FLÈCHE !!!
ALWAYS CARRY THE ROSE BY THE PEDESTAL !!!
Never carry the rose by one of its mounted arrow



Scanner pour atteindre vidéos
Assemblage et Fixation
Scan the QR Code to reach related
videos for assembly and fixing steps



www.qqpailleurs.fr

2

NOTICES
LEAFLETFIXATION
FIXING

 Outils / Tools : Clef plate taille 8 / Wrench size 8




Rose des Rêves
Dream's Rose

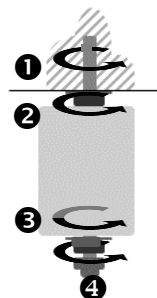


Tige filetée
Threaded shaft



Boussole
Compass

 **Pré-requis** : Positionner Rose et percer plafond. Fixer cheville M5 selon type de paroi (cheville XXX pour paroi creuse ou YYY pour paroi pleine)
As pre-requisites, position the Rose to its final place and fix relevant dowel



0. Dévisser écrou borgne et un écrou standard
Leave only one nut and washer on the shaft
1. Visser tige filetée jusqu'à dépassement souhaitée (10 mm max. > Rose) avec rondelle et écrou
Position the threaded shaft with one washer and nut. It shall not exceed 10mm out below the pedestal
2. Serrer tige filetée. *Tight the nut.*
3. Enfiler la rose sur la tige filetée, rondelle et écrou.
Ajuster le Nord de la Rose grace au compas puis serrer
Position the Rose with the second washer and nut. Align it with a compass and tight the nut
4. Visser et serrer l'écrou borgne
Position and tight the blind nut



Toute manipulation de rose se fait par le socle
NE JAMAIS TENIR LA ROSE PAR UNE FLÈCHE !!!
ALWAYS CARRY THE ROSE BY THE PEDESTAL !!!
Never carry the rose by one of its mounted arrow

www.qqpailleurs.fr